

配偶验血检查重要吗？

是的，如果你们打算要孩子，这就非常重要。

家庭其他成员应当检查是否患有地中海贫血症吗？

是的，你的孩子可能患有地中海贫血症，所以应做检查。你的兄弟姐妹也应检查，特别是如果他们打算要孩子。

可去哪里检查？

你可通过自己的家庭医生安排地中海贫血症验血检查。

怎样了解地中海贫血症的详情？

如想了解地中海贫血症的详情，请联系：

澳洲地中海贫血症协会(Thalassaemia Australia Inc.)

地址：333 Waverley Road, Mt Waverley VIC 3149

电话：03 9888 2211

邮箱：info@thalassaemia.org.au

网站：www.thalassaemia.org.au

维州地中海贫血症协会 (Thalassaemia Services Victoria)

蒙纳士医疗中心医疗组

地址：246 Clayton Road, Clayton VIC 3168

电话：03 9594 2756

Mercy 妇女医院

遗传病

地址：163 Studley Road, Heidelberg VIC 3084

电话：03 8458 4250

皇家妇女医院(Royal Women's Hospital)

地中海贫血症诊所

地址：Cnr Grattan Street and Flemington Road,
Parkville VIC 3052

电话：03 9342 7000 传真：03 9342 7802

新南威尔士州联系方式：

新南威尔士州地中海贫血症协会

(Thalassaemia Society of NSW)

地址：Level 7, King George V Building,
Missenden Road, Camperdown 2050

邮址：PO Box M120 Camperdown NSW 2050

电话：02 9550 4844 传真：02 9519 3517

邮箱：coordinator@thalnsw.org.au



由市长慈善基金会荣誉资助



如果你患有轻型β 地中海贫血症……

患者与家人须知事项

什么是β地中海贫血症？

地中海贫血症是影响血红蛋白生成的一种遗传疾病。血红蛋白是红血球中携带氧气的一种成分。地中海贫血症有两种形式：轻型地中海贫血症(杂合型)和重型地中海贫血症(纯合型)。

我是怎么患上的？

你是遗传患上的，也就是说是由你的父亲或母亲遗传给你的。

我会一直患有这种病吗？

是的。如果你生下来就患有轻型地中海贫血症，你一生都会患有这种疾病。它不会消失，也不会变成重型地中海贫血症或其他疾病。这种病不传染。

我的健康会受影响吗？

不会。轻型地中海贫血症只是处于携带状态，不会对携带者的健康产生严重影响，也不需要治疗。但是，你去看医生时一定要告诉医生你患有轻型地中海贫血症，因为这可防止不必要的验血和治疗。

既然轻型地中海贫血症不影响我的健康，那又有什么问题呢？

问题是如果你和配偶都患有轻型地中海贫血症，你们的孩子就有可能患重型地中海贫血症。

什么是重型地中海贫血症？

重型地中海贫血症会造成严重贫血。重型地中海贫血症患者需定期输血，而且每天都须服药治疗。

如果不加以治疗，患者就会在生命初期因贫血症而夭折。

地中海贫血症是不是在有些族群中更常见？

任何族群中都有地中海贫血症患者，但这种病更常见于地中海国家的人，比如塞浦路斯、希腊、意大利、土耳其、马耳他和埃及，它还常见于中东、印度次大陆、东南亚和中国华南。

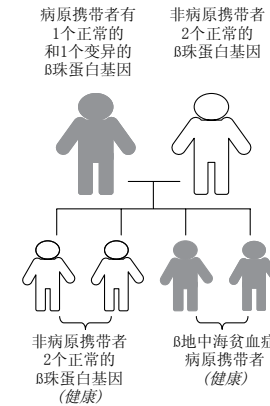
在澳洲，轻型地中海贫血症比较普遍。

为什么地中海贫血症更常见于这些族群？

原因不明，但地中海贫血症对疟疾有些防护效果，而这些国家中疟疾发病率较高。

我的孩子会受影响吗？

孩子受不受影响要看父母一方还是双方患有轻型地中海贫血症。



(a)如果配偶一方患有轻型地中海贫血症

每次怀孕时，孩子患有轻型地中海贫血症的可能性是50%，孩子不患有轻型地中海贫血症的可能性也是50%，但孩子不会患有重型地中海贫血症。

(b) 如果配偶双方患有轻型地中海贫血症

每次怀孕时，孩子患重型地中海贫血症的可能性是25%，孩子不患有地中海贫血症的可能性也是25%，孩子患有轻型地中海贫血症的可能性则是50%。

如果配偶双方都患有轻型地中海贫血症并打算要孩子，你们可有几种选择，应与有关医疗人员讨论该怎么办。

