

## 配偶验血检查重要吗？

是的，如果你们打算要孩子，这就非常重要。

## 家庭其他成员应当检查是否患有地中海贫血症吗？

是的，你的孩子可能患有地中海贫血症，所以应做检查。你的兄弟姐妹也应检查，特别是如果他们打算要孩子。

## 可去哪里检查？

你可通过自己的家庭医生安排地中海贫血症验血检查。



## 怎样了解地中海贫血症的详情？

如想了解地中海贫血症的详情，请联系：

### 澳洲地中海贫血症协会(Thalassaemia Australia Inc.)

地址：92-94 Bignell Road, Bentleigh East VIC 3165

电话：03 7015 5637

邮箱：info@tasca.org.au

网站：www.tasca.org.au

### 维州地中海贫血症协会 (Thalassaemia Services Victoria)

蒙纳士医疗中心医疗组

地址：246 Clayton Road, Clayton VIC 3168

电话：03 9594 2756

### Mercy 妇女医院

遗传病

地址：163 Studley Road, Heidelberg VIC 3084

电话：03 8458 4250

### 皇家妇女医院(Royal Women's Hospital)

地中海贫血症诊所

地址：Cnr Grattan Street and Flemington Road,  
Parkville VIC 3052

电话：03 9342 7000 传真：03 9342 7802

### 新南威尔士州联系方式：

### 新南威尔士州地中海贫血症协会 (Thalassaemia Society of NSW)

地址：Level 7, King George V Building,  
Missenden Road, Camperdown 2050

邮址：PO Box M120 Camperdown NSW 2050

电话：02 9550 4844 传真：02 9519 3517

邮箱：coordinator@thalnsw.org.au



由市长慈善基金会荣誉资助



# 如果你患有轻型 $\beta$ 地中海贫血症……

## 患者与家人须知事项

## 什么是β地中海贫血症？

地中海贫血症是影响血红蛋白生成的一种遗传疾病。血红蛋白是红血球中携带氧气的一种成分。地中海贫血症有两种形式：轻型地中海贫血症(杂合型)和重型地中海贫血症(纯合型)。

## 我是怎么患上的？

你是遗传患上的，也就是说是由你的父亲或母亲遗传给你的。

## 我会一直患有这种病吗？

是的。如果你生下来就患有轻型地中海贫血症，你一生都会患有这种疾病。它不会消失，也不会变成重型地中海贫血症或其他疾病。这种病不传染。

## 我的健康会受影响吗？

不会。轻型地中海贫血症只是处于携带状态，不会对携带者的健康产生严重影响，也不需要治疗。但是，你去看医生时一定要告诉医生你患有轻型地中海贫血症，因为这可防止不必要的验血和治疗。

## 既然轻型地中海贫血症不影响我的健康，那又有什么问题呢？

问题是如果你和配偶都患有轻型地中海贫血症，你们的孩子就有可能患重型地中海贫血症。

## 什么是重型地中海贫血症？

重型地中海贫血症会造成严重贫血。重型地中海贫血症患者需定期输血，而且每天都须服药治疗。

如果不加以治疗，患者就会在生命初期因贫血症而夭折。

## 地中海贫血症是不是在有些族群中更常见？

任何族群中都有地中海贫血症患者，但这种病更常见于地中海国家的人，比如塞浦路斯、希腊、意大利、土耳其、马耳他和埃及，它还常见于中东、印度次大陆、东南亚和中国华南。

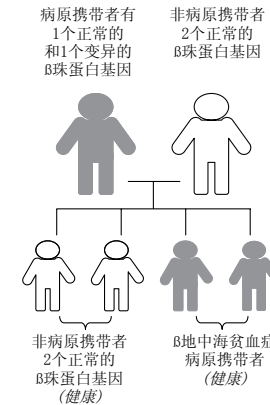
在澳洲，轻型地中海贫血症比较普遍。

## 为什么地中海贫血症更常见于这些族群？

原因不明，但地中海贫血症对疟疾有些防护效果，而这些国家中疟疾发病率较高。

## 我的孩子会受影响吗？

孩子受不受影响要看父母一方还是双方患有轻型地中海贫血症。



### (a)如果配偶一方患有轻型地中海贫血症

每次怀孕时，孩子患有轻型地中海贫血症的可能性是50%，孩子不患有轻型地中海贫血症的可能性也是50%，但孩子不会患有重型地中海贫血症。

### (b) 如果配偶双方患有轻型地中海贫血症

每次怀孕时，孩子患重型地中海贫血症的可能性是25%，孩子不患有地中海贫血症的可能性也是25%，孩子患有轻型地中海贫血症的可能性则是50%。

如果配偶双方都患有轻型地中海贫血症并打算要孩子，你们可有几种选择，应与有关医疗人员讨论该怎么办。

