

Ugonjwa wa selimundu

Ugonjwa wa selimundu ni nini?

Ugonjwa wa selimundu ni tatizo la damu linaloathiri uzalishaji wa hemoglobini. Hemoglobini ni protini iliyo kwenye damu ambayo hubeba oksijeni katika miili yetu.

Selimundu hurithishwa kutoka kwa mzazi kwenda mtoto katika jeni. Jeni hubeba taarifa kuhusu sifa za binadamu kama rangi ya jicho, rangi ya nywele na hemoglobini.

Ugonjwa wa selimundu unarithishwa.

Ugonjwa wa selimundu hauambukizwi.

Ugonjwa wa selimundu hauambukizwi.

Wakati mwingine mabadiliko hutokea kwenye jeni, na kusababisha Tatizo la kiafya. mabadiliko kama hayo hutokea kwenye jeni za globini ya (β) beta katika ugonjwa wa selimundu:

- Kwa kawaida mtu hurithi jeni mbili za globini ya β beta kwa ajili ya uzalishaji wa protini globini ya beta katika hemoglobini.
- Mtu anaweza kuwa na mabadiliko (mabadiliko) katika moja ya jeni zao mbili za globini ya β beta. Mtu huyu huitwa mweneza wa selimundu mwenye [afya](#).
- Waenezaji wa ugonjwa wanaweza kuwa katika hatari ya kupata mtoto aliyeathirika na ugonjwa wa selimundu ikiwa mpenzi wake pia ni mweneza selimundu.
- Pale mtu anapokuwa na mabadiliko (kubadilika) ya ugonjwa waselimundu katika mojawapo ya jeni za globini ya beta β na anaweza kuwa na mabadiliko fulani katika jeni zao nyingine za globini ya beta β anaweza kuwa na hali inayoitwa ugonjwa wa selimundu.

Matibabu

Wale wenye ugonjwa wa selimundu wanahitaji usimamizi wa matibabu ya mara kwa mara ili kuzuia na kudhibiti matatizo ya muda mfupi na mrefu.

Afya ya waeneza ugonjwa wa selimundu

Mwenezaji ugonjwa anaweza kutarajia kuwa na afya. Ni muhimu daktari wao ajue wake yeye ni mweneza ugonjwa ili kutofautisha upungufu wa damu wowote dhidi ya upungufu wa damu uliosababishwa na viwango vya chini vya madini ya chuma.

Beta thalassaemia na uzazi wa mpango

Jeni za ugonjwa wa selimundu ni za kawaida kwa watu wenye asili ya Afrika, Mashariki ya Kati, Kusini mwa Ulaya, India, Pakistani na Caribbean.

Wanandoa wanaopanga familia, au mapema wakati wa ujuzito, wanapaswa kuwa na kipimo cha damu ili kubaini kama wana ugonjwa au la, ikiwa asili ya familia zao ni moja ya maeneo yaliyoorodheshwa hapo juu; au kama wana historia ya familia ya ugonjwa wowote wa damu au upungufu wa damu. Kipimo hiki kinahitajika ili kubaini ikiwa kuna hatari yoyote ya kupata mtoto aliyeathirika na ugonjwa wa damu ya maumbile.

Wale walio katika hatari ya kupata mtoto aliyeathirika wana chaguzi. Hali hizi zinaweza kugundulika mapema wiki ya 12 ya ujuzito. Kutoa ujuzito kunaweza kuzingatiwa, ikiwa inafaa. Watu wanaweza kupanga mtoto au wanaweza kuzingatia mbinu za uzazi zilizosaidiwa (kama vile utambuzi wa maumbile ya viini-tete vitakavyoingizwa katika tumbo la uzazi, matumizi ya mayai ya kupandikizwa au mbegu za kiume). Wengine wanaweza kuamua kutumia nafasi ya kupata mtoto aliyeathirika. Chaguzi hizi zote zinaweza kujadiliwa na Mshauri wa Maumbile.

Upimaji unaweza kupangwa na daktari wa eneo lako au kwa kuwasiliana na hospitali zilizoorodheshwa mwishoni mwa kijitabu hiki.

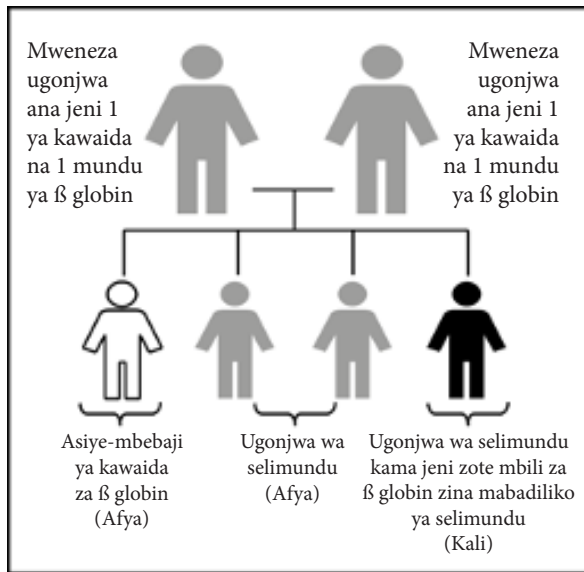
Maelezo muhimu kwa familia yako

Ikiwa wewe ni mweneza jeni ya HbS (mabadiliko ya mundu), wanafamilia wengine wanaweza pia kuwa waeneza ugonjwa na wapo katika hatari ya kuwa na watoto wenye hali mbaya ya damu Inashauriwa kwamba wanafamilia wengine **na** wapenzi wao kupimwa hali zao za kueneza ugonjwa **kabla** ya kuwa na watoto wao wenyewe.

Uwezekano wa kupata mtoto aliyeathirika na ugonjwa wa selimundu

Kielelezo 1:

Wazazi wote wawili ni waeneza β thalassaemia

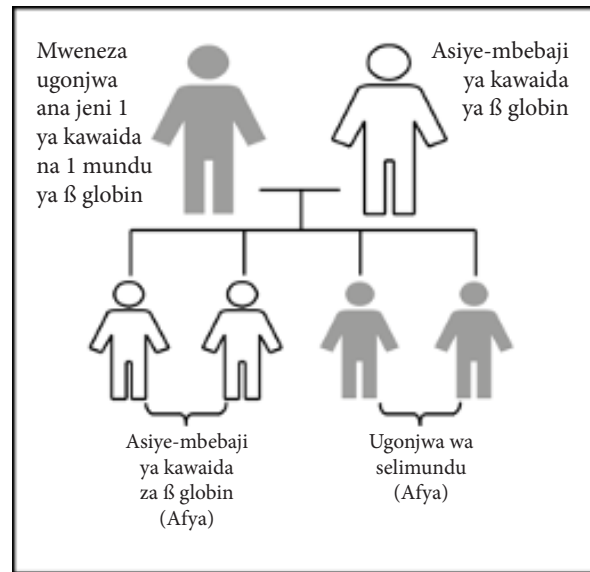


Kwa **kila** ujauzito, wapenzi hawa:

- Nafasi 1 kati ya 4 ya kupata mtoto mwenye jeni 2 za β globin za kawaida.
- Nafasi 2 kati ya 4 ya kuwa mweneza
- Nafasi 1 kati ya 4 ya kuwa mweneza

Kielelezo 2:

Mzazi mmoja tu ni mweneza selimundu



Kwa **kila** ujauzito, wapenzi hawa:

- Nafasi 2 kati ya 4 ya kupata mtoto mwenye jeni 2 za β globin za kawaida.
- Nafasi 2 kati ya 4 ya kuwa mweneza